

Actualización y posibles modificaciones del Portal de Emisiones Industriales

© Dominika Hrašková, REDISCOVER Nature/EEA

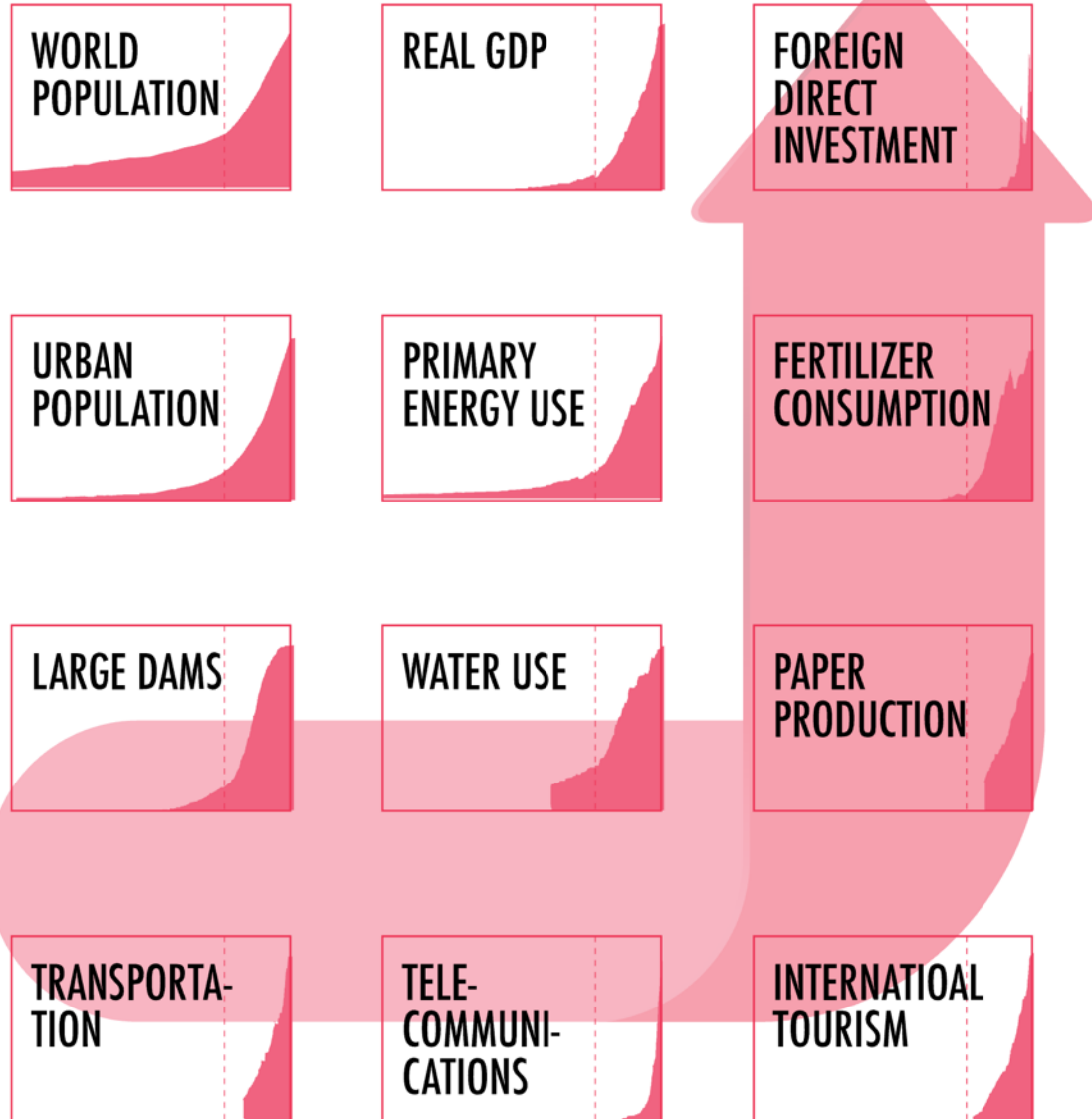
Daniel Montalvo | Evento PRTR España | 01 Diciembre 2022

European Environment Agency

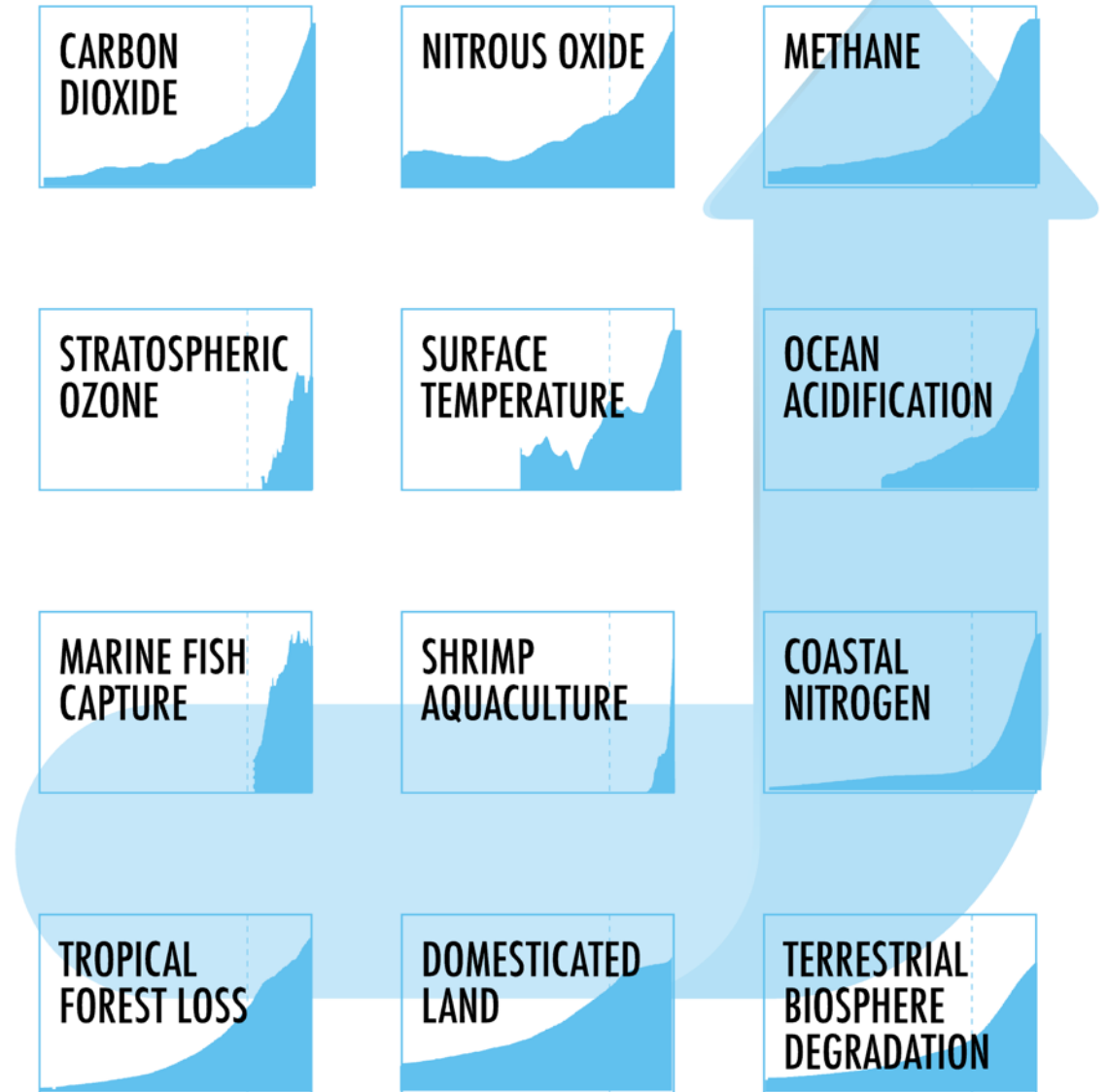


Los retos del Antropoceno

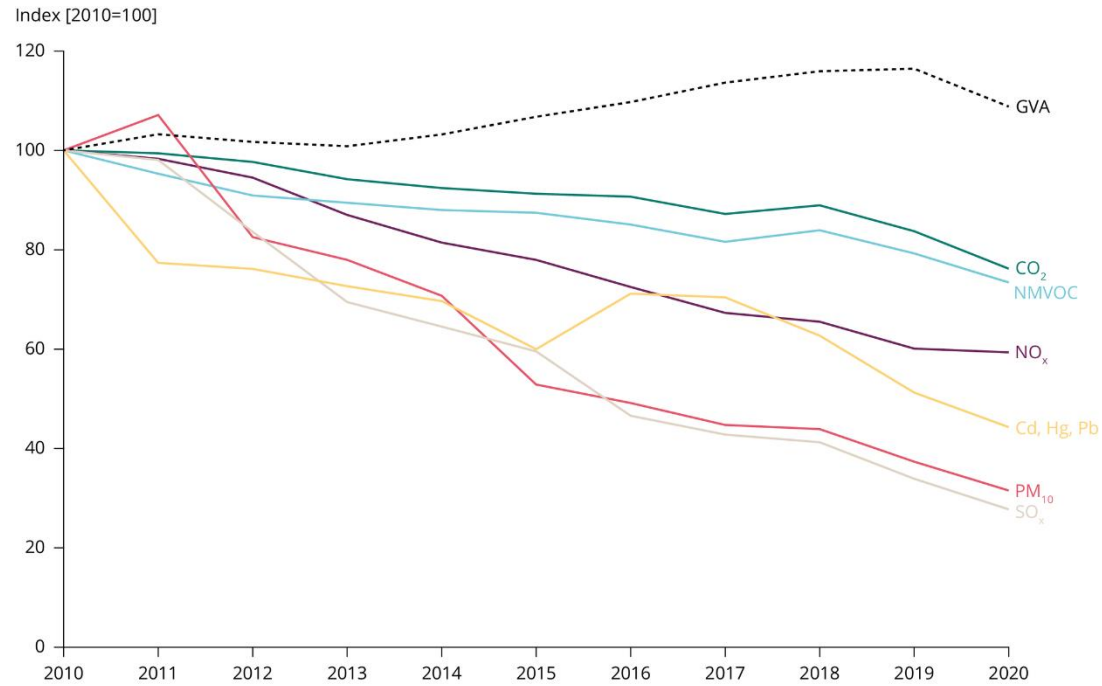
Socio-economic trends



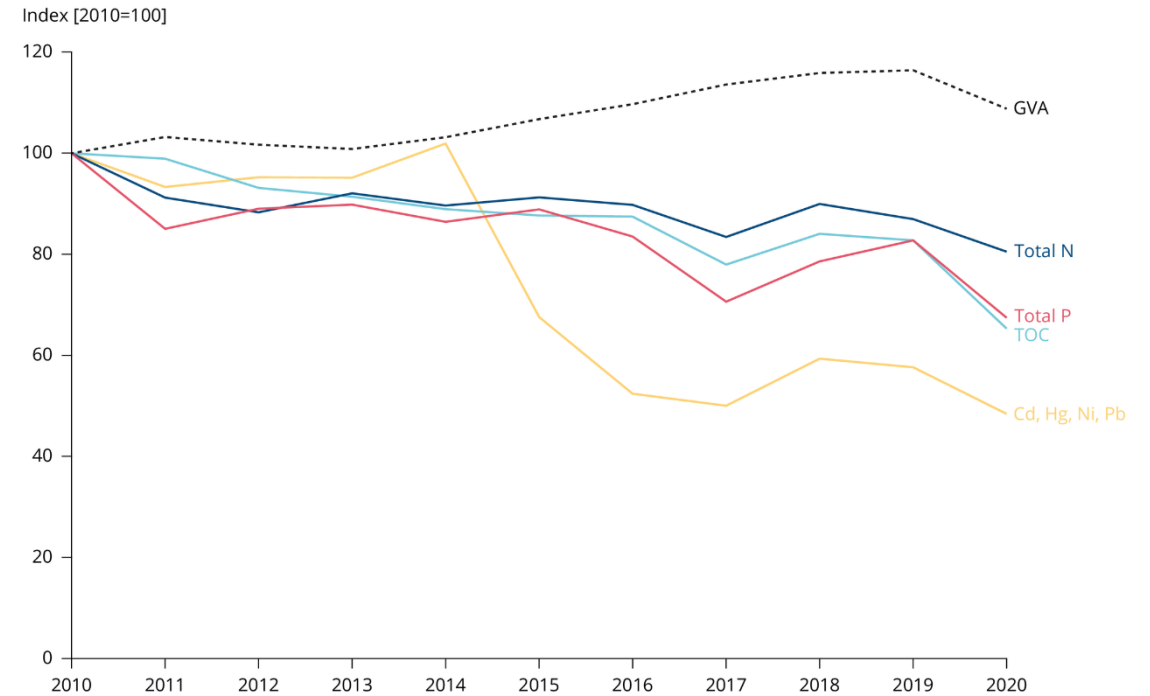
Earth system trends



La regulacion medioambiental obtiene resultados



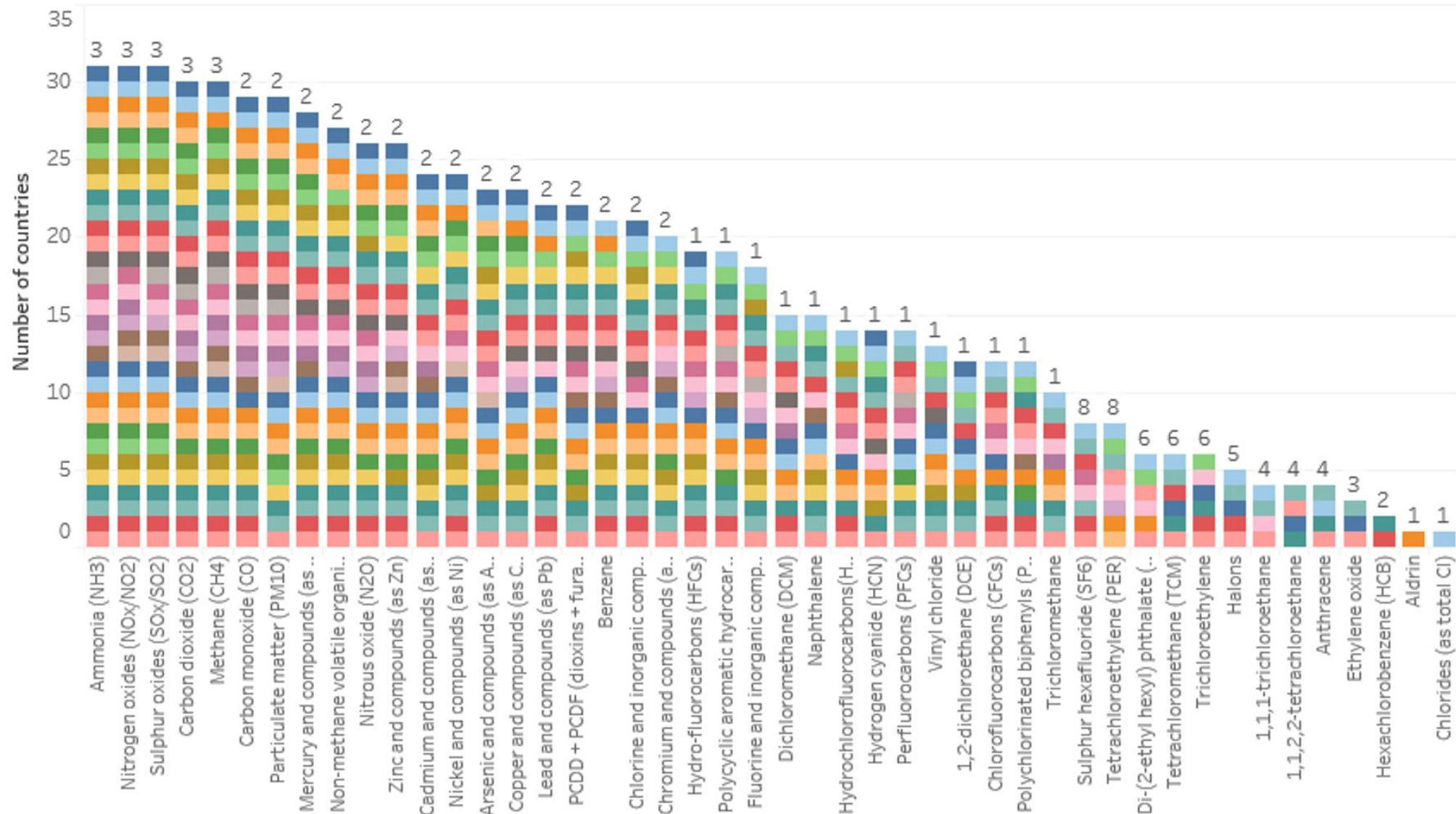
Emisiones industriales de contaminantes del aire y actividad económica en la UE (27 Estados Miembros) 2010-2020



Emisiones industriales de contaminantes del agua y actividad económica en la UE (27 Estados Miembros) 2010-2020



Necesitamos mejorar el reporte de datos, el qué y el cuándo



Reportando con un mecanismo adaptado a los tiempos



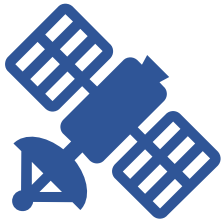
De 2 años de
retraso a
monitoreo en
tiempo real



Uso de recursos
Volumen Producción
Contexto



Producción y gestión
de residuos



La oportunidad
del Programa
Copernicus



Las autoridades
competentes son
clave

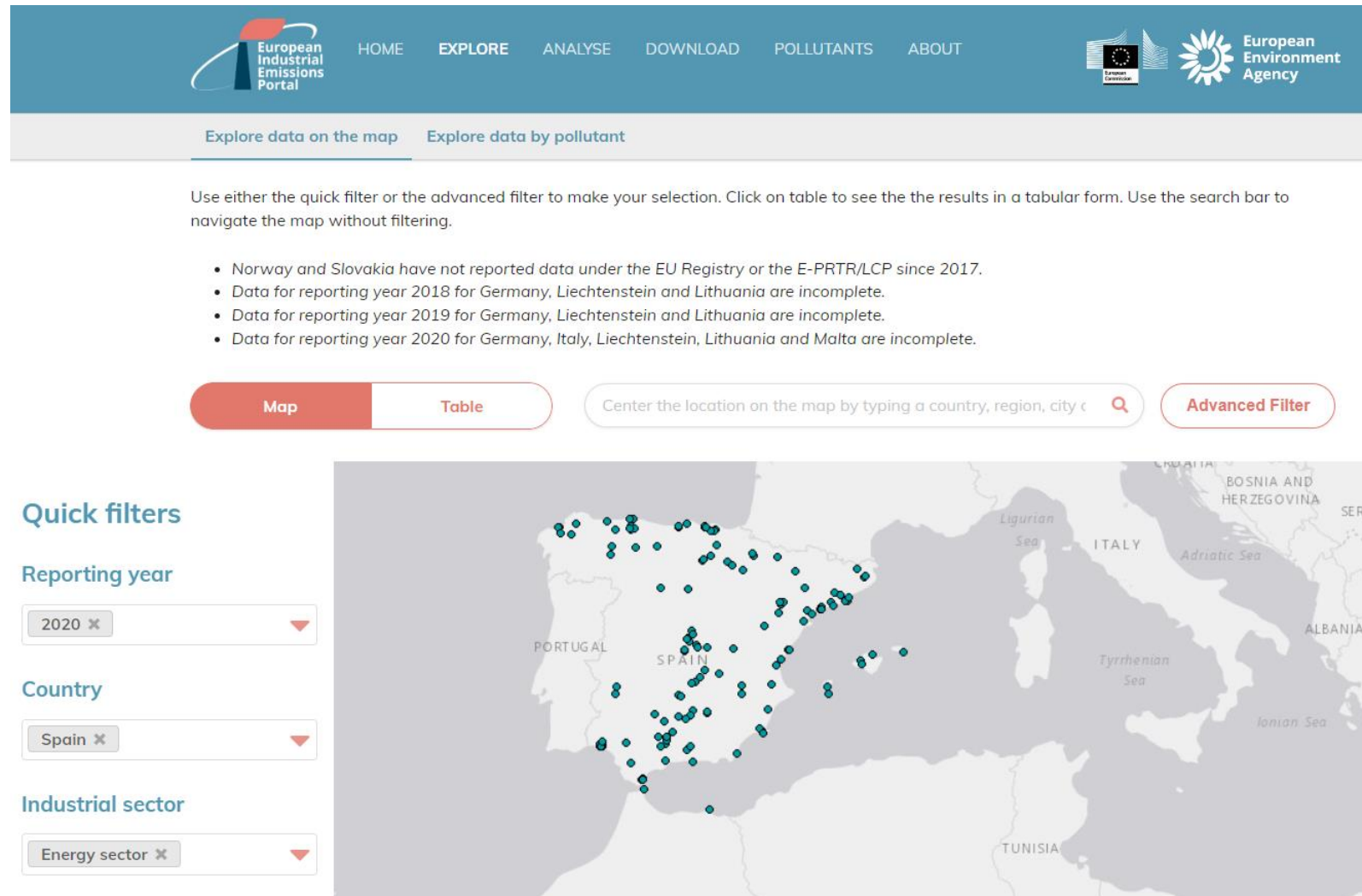


Integración de
reportes paralelos
para reducir la carga
administrativa

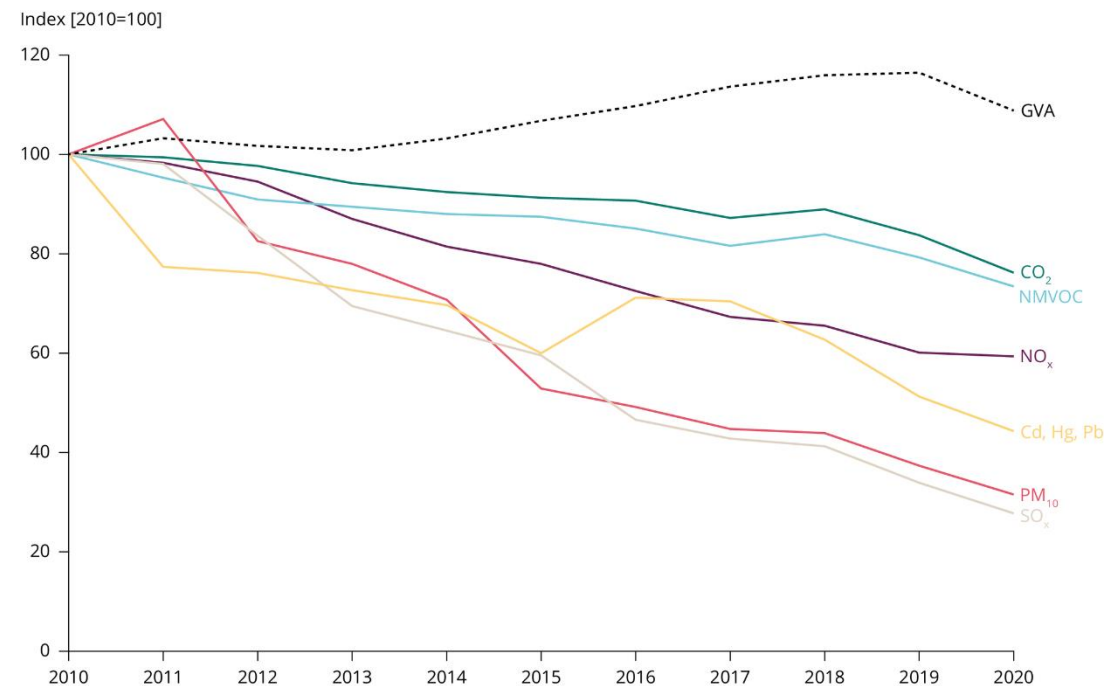


El portal europeo de emisiones industriales

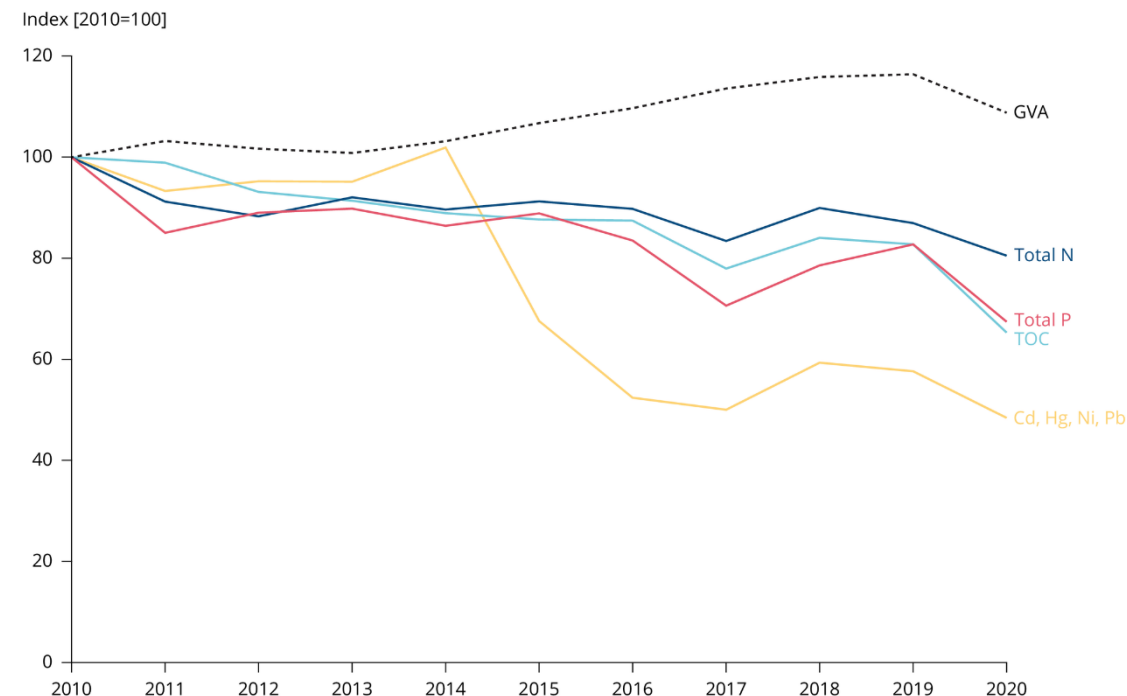
- Una ventana al impacto ambiental de la industria de la UE



Indicadores oficiales de la EEA sobre emisiones industriales



Emisiones industriales de contaminantes del aire y actividad económica en la UE (27 Estados Miembros) 2010-2020



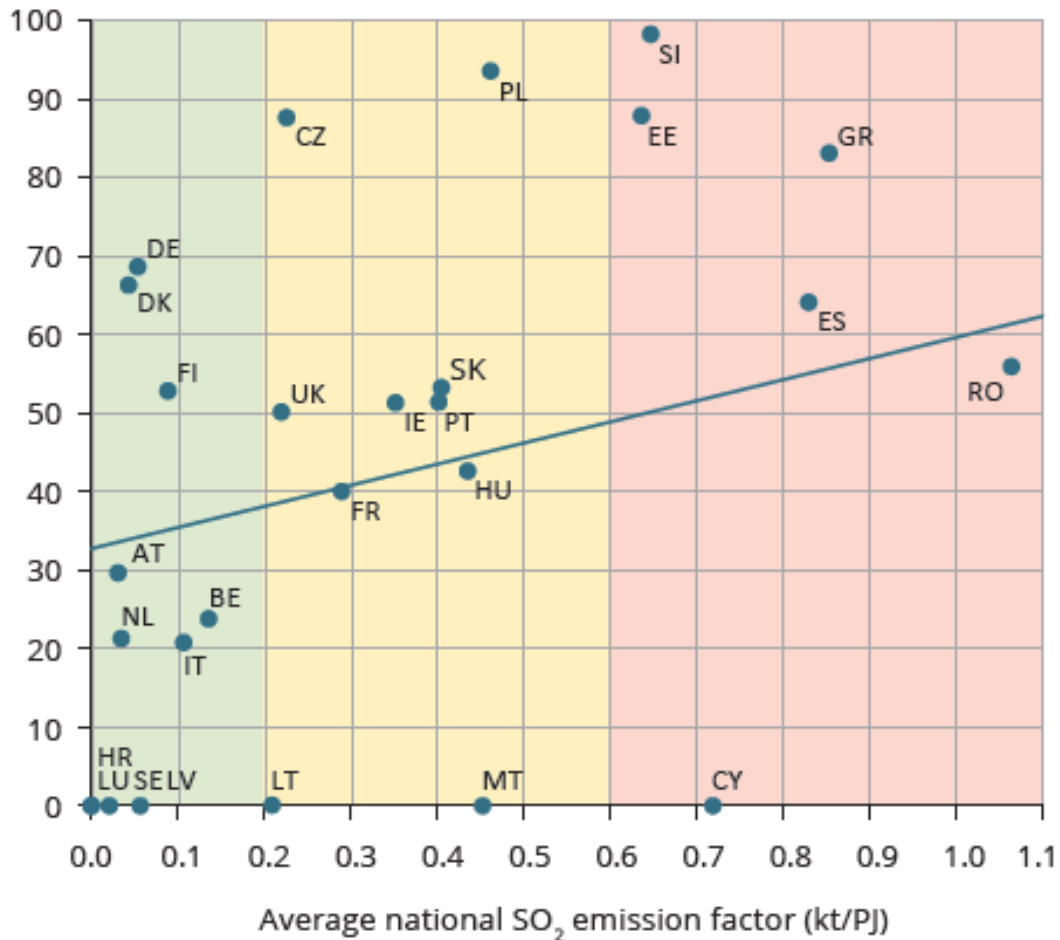
Emisiones industriales de contaminantes del agua y actividad económica en la UE (27 Estados Miembros) 2010-2020



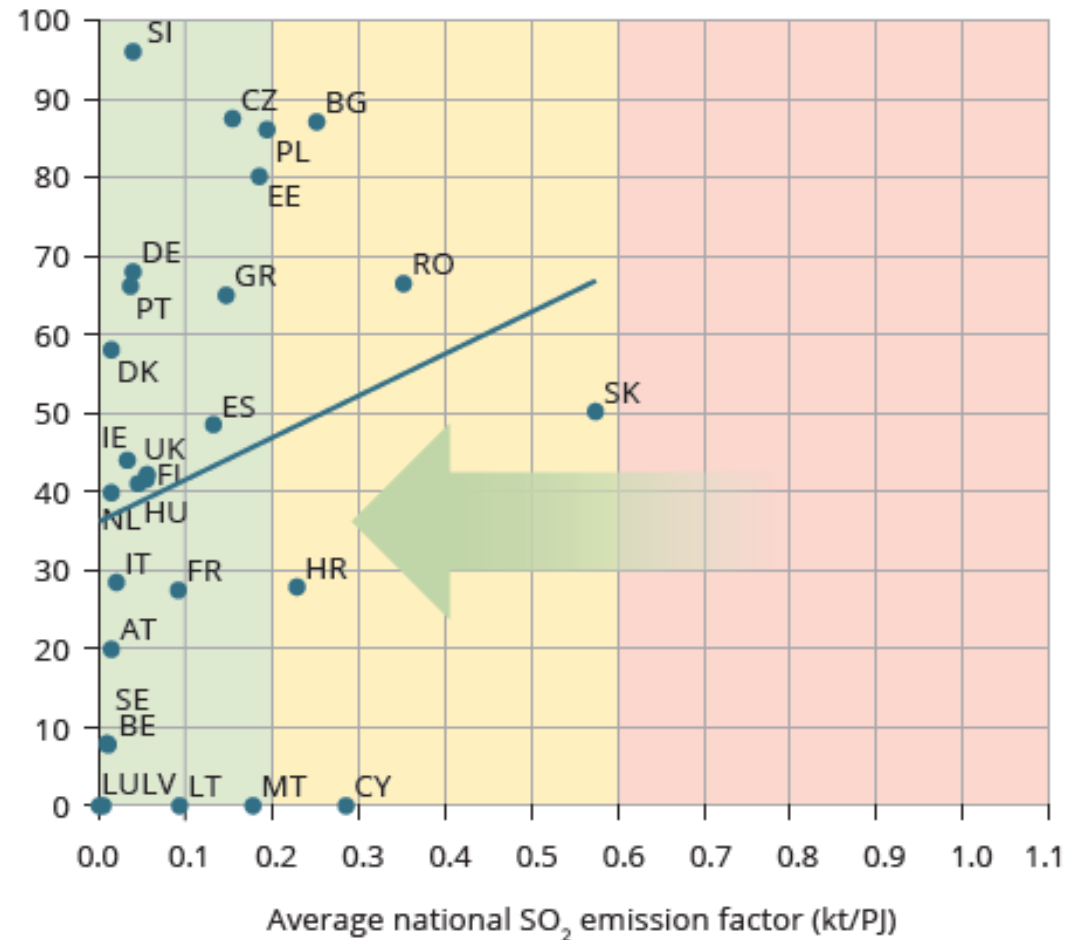
Los datos nos ayudan a entender el metodo UE

Figure 3.1 National average SO₂ IEF versus share of coal use, in 2004 (left) and 2015 (right)

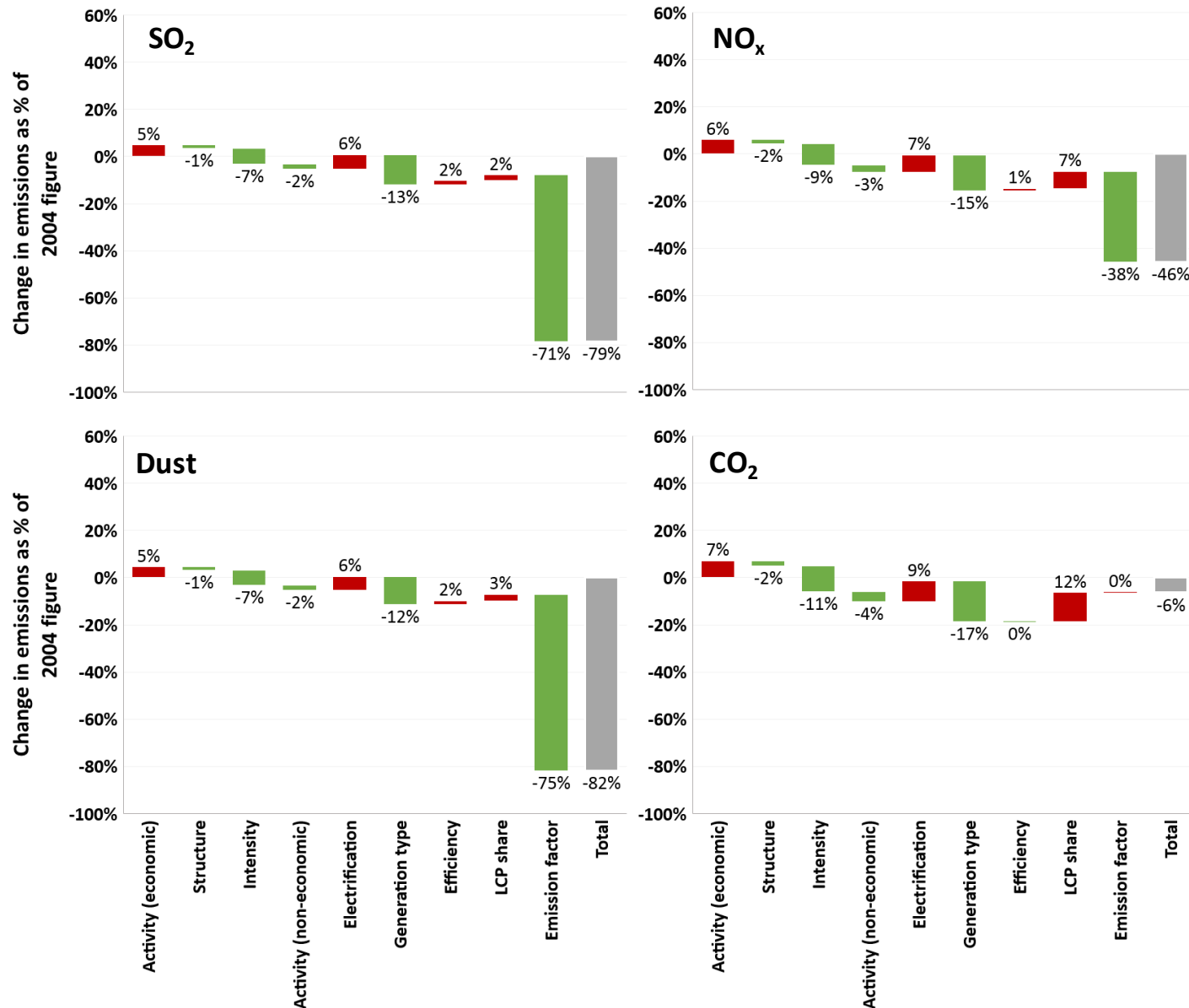
Share of coal in total LCP fuel use (%)



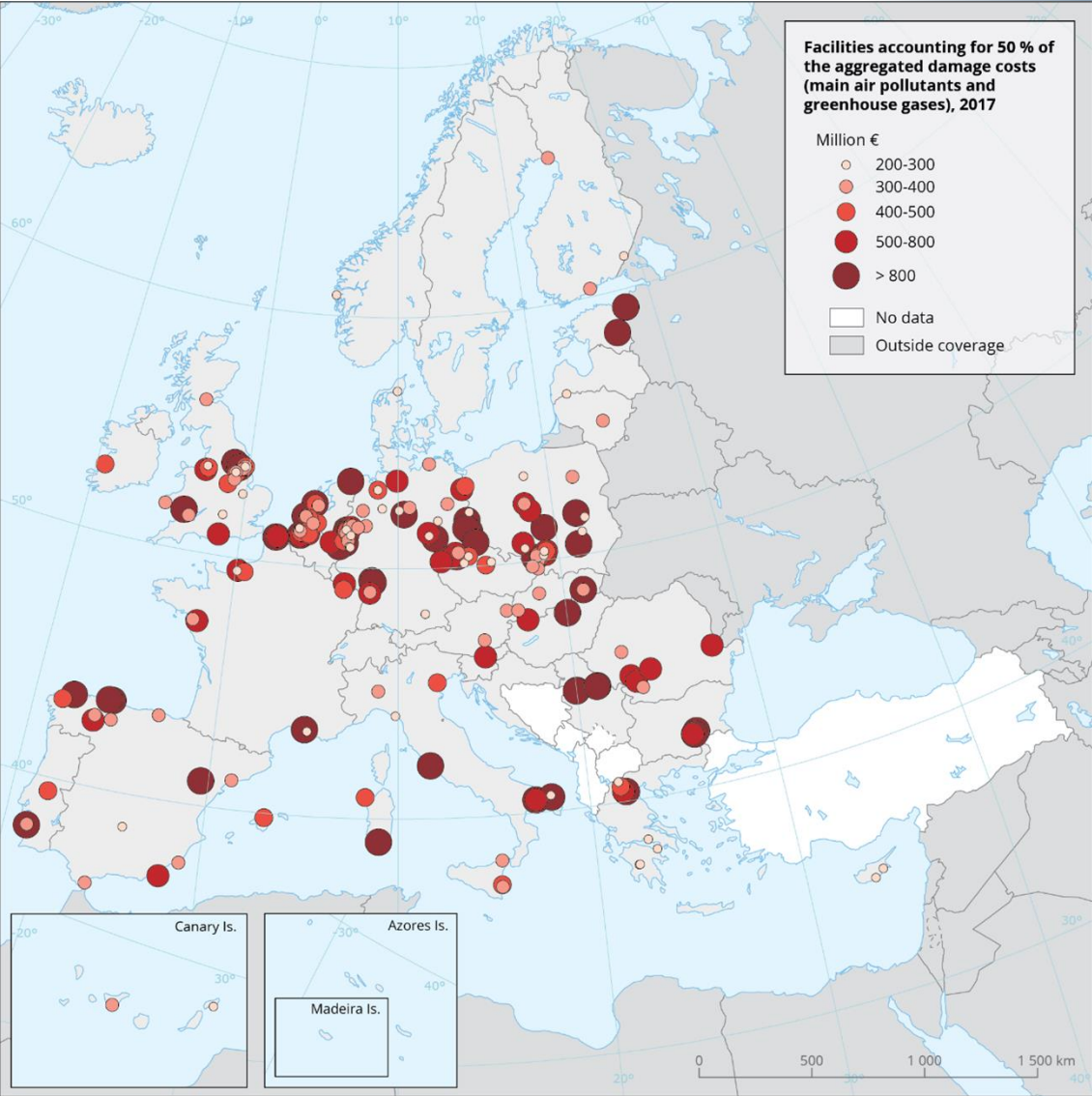
Share of coal in total LCP fuel use (%)



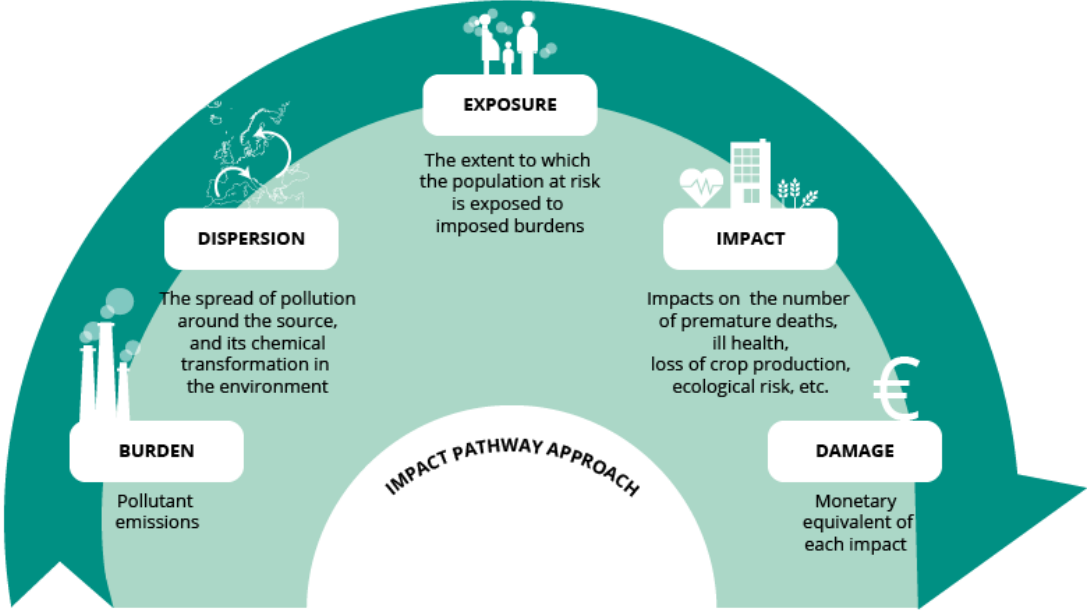
Los datos permiten entender qué medidas funcionan



Los datos se usan para evaluar el impacto de la industria en el medioambiente



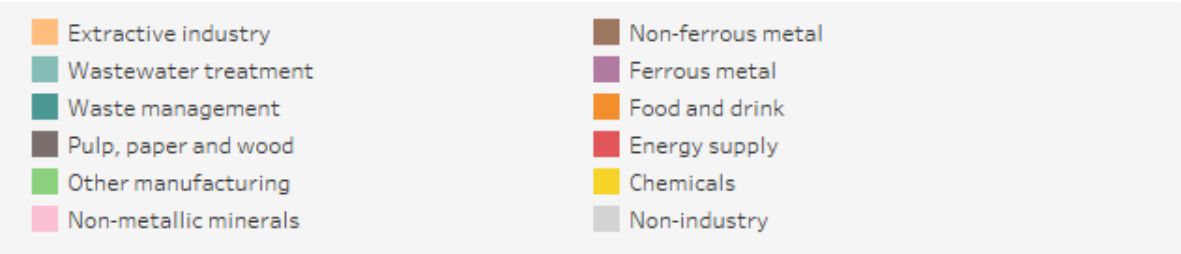
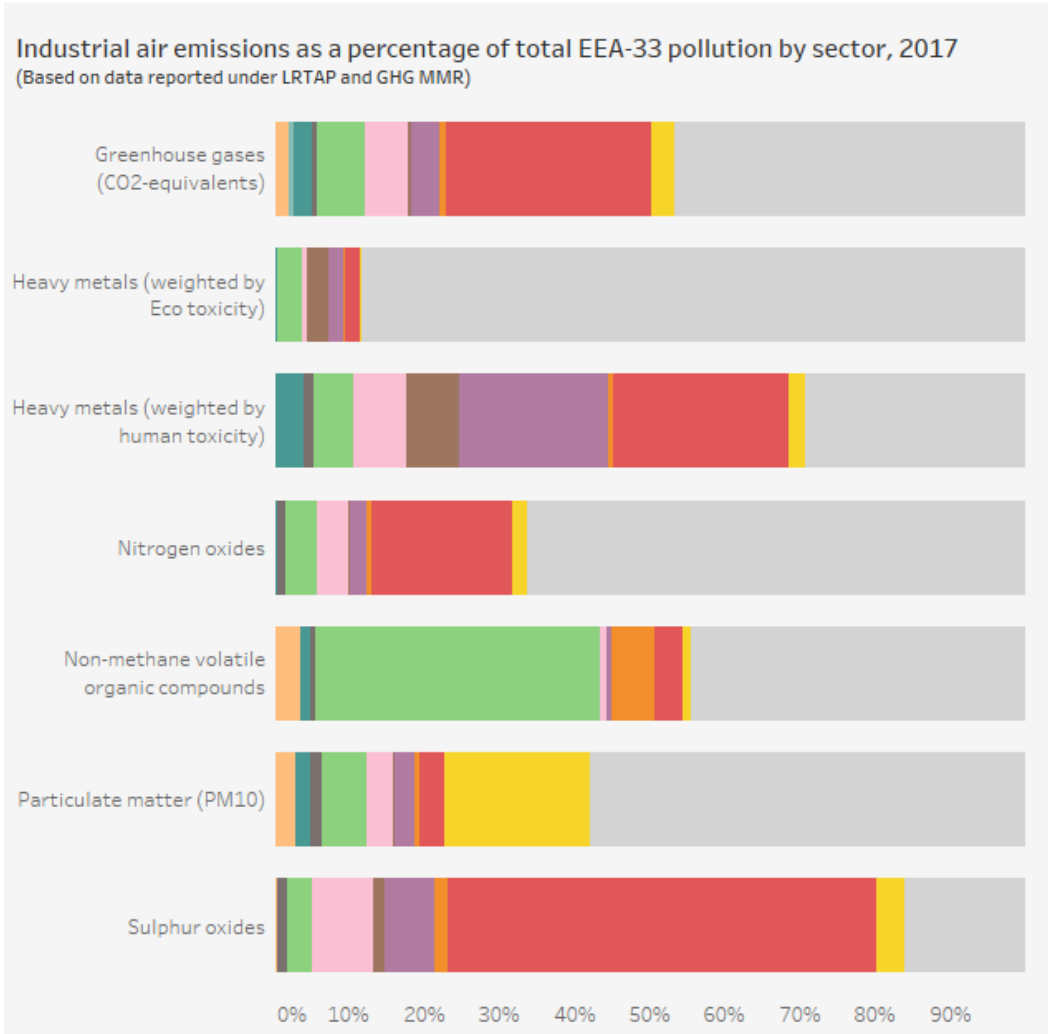
Reference data: ©ESRI



European Environment Agency

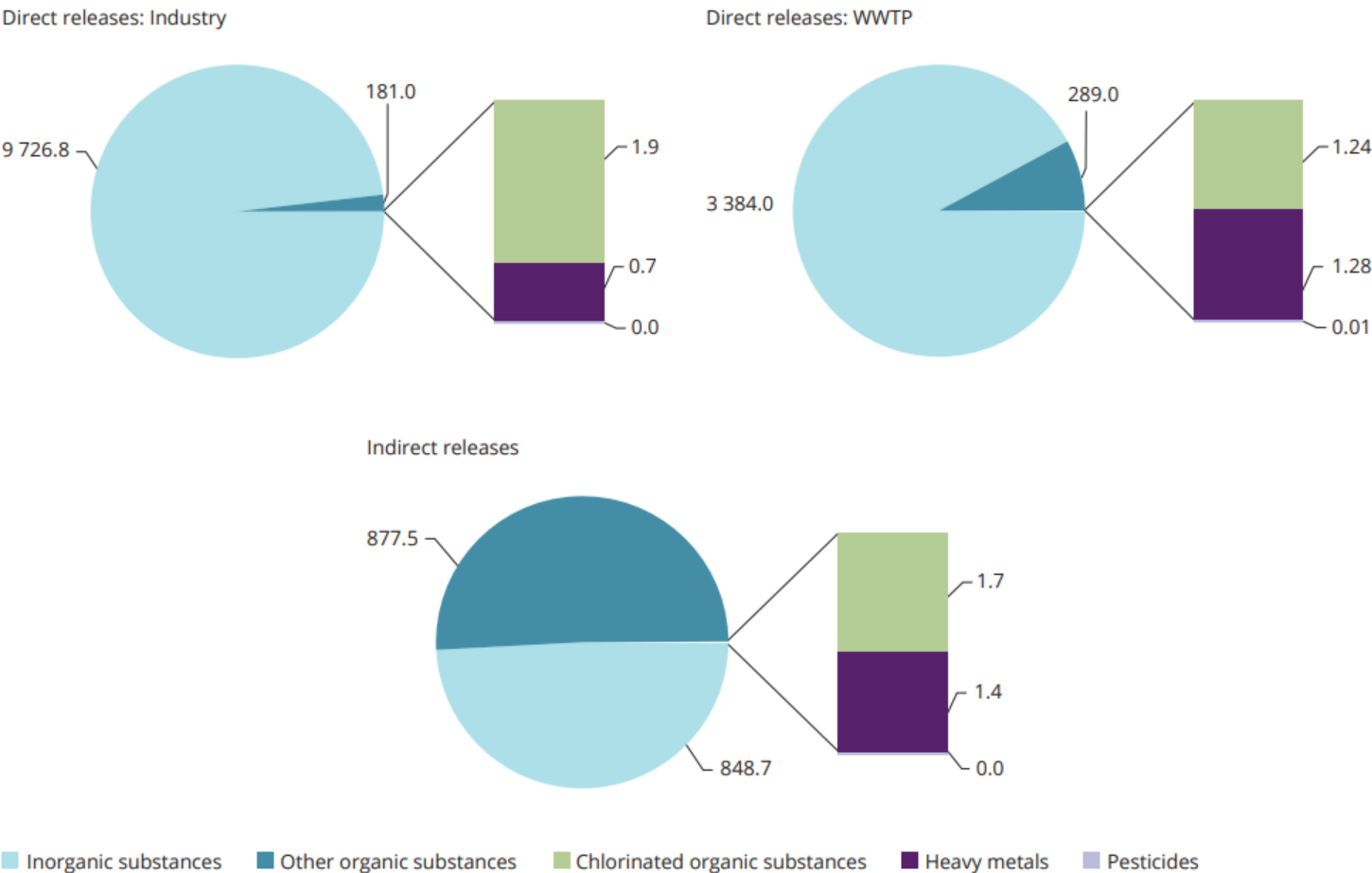


Los datos se usan para evaluar el impacto de la industria en el medioambiente



Los datos se usan para evaluar el impacto de la industria en el medioambiente

Emisiones de complejos industriales europeos y EDAR en 2016, por tipo de contaminante (kilotoneladas)



Los datos se usan para diseñar políticas y analizar su impacto

The new rules on industrial emissions will guide large European industry to meeting the **Zero Pollution ambition** by 2050.

EU rules on industrial emissions currently cover over **30,000 large industrial plants** and over **20,000 intensive livestock farms**. They are responsible for:

50% Over 50% of total **emissions to air** of sulphur oxides, heavy metals and other harmful substances

40% Around 40% of **greenhouse gas emissions**

30% Around 30% of **nitrogen oxides** and **fine particulate matter** air emissions

By 2017, these rules ensured air pollution from the plants and farms covered reduced between **40%** and **75%**

But pollution from these sources still causes **damage to public health** and the **environment** amounting to many billions of euros and hundreds of thousands of premature deaths every year.

Who? Covering Europe's largest emitters

- Application to **largest** industrial plants and intensive livestock farms
- New rules to **update coverage**: include **mining and battery gigafactories** and **more farms**, the **largest livestock farms**
 - Representing **60%** of the EU's livestock emissions of ammonia and **43%** of methane
 - Largest **13%** of cattle, pig and poultry farms
- Livestock proposals will result in **€5.5 billion** in health benefits per year
- All farms covered benefit from lighter permitting regime**, with additional compliance costs support possible from **the Common Agricultural Policy**.

When? Application later this decade

- Determination of new Best Available Techniques estimated to start in 2024
- First new techniques implemented as from 2027
- Industrial operators will have four years to comply, farmers three and a half years

GUIDING LONG-TERM INVESTMENTS AND INNOVATION

How? Well-established collaborative process

- Best Available Techniques will continue to be established together by industry, national and Commission experts, and civil society
- BAT are the available techniques which are the best for preventing or minimising emissions and impacts on the environment.

Un aspecto clave de la propuesta

Ámbito actual Cría intensiva



> 40,000 plazas



> 2,000 cerdos
> 750 cerdas

Ámbito propuesto Un umbral único



150 unidades de ganado mayor (UGM)



European Environment Agency



Interés creciente del público, la prensa y ONG en los datos

M MALDITA.ES

Busca en Maldita.es...

Portada

Estas explotaciones representan el 5,26% de las 209 granjas porcinas

industriales de Castilla-La Mancha

[Estatal de Emisiones y Fuentes Contaminantes](#)

granjas intensivas obligadas a declarar su tamaño y es la medida que se usa para identificar las 'macrogranjas'. Las granjas que hoy en la comunidad serían al menos 11, pero equivalentes a 22 granjas del tamaño de una macrogranja.

Las 209 granjas porcinas de La Mancha

El tamaño del punto representa su capacidad máxima (UGM)

● Supera las UGM permitidas

🔍 Busca municipios, granjas o titulares

Por Europa Press — 16/11/2022

La estación depuradora de aguas residuales (EDAR) de las entidades que contaminan el agua en toda España emite emisiones, según los datos de un informe emitido por el Instituto de Reto Demográfico (Miteco).

En esta línea, el Registro Estatal de Emisiones y Fuentes Contaminantes del año 2021, indica que **Galicia es la segunda comunidad autónoma contaminante en el agua emite** –tan sólo por detrás de Castilla-La Mancha–.

Forbes



TOPSHOT - Smoke rises from the chimneys of a waste incineration plant in Saint-Ouen on the outskirts of Paris. [AFP VIA GETTY IMAGES]

Smoke and greenhouse gases from large industrial sites across Europe have cost the continent between €277 and €433 billion, according to a new study.

The report – by the [European Environment Agency](#) – concludes that half of this pollution is caused by just 211 facilities scattered over the EU.

It estimates the annual cost is equivalent to about 2-3 % of the total EU GDP and higher than many individual member states.

The briefing also shows that a relatively small number of facilities continue to be responsible for most of the pollution.

La nostra mappa svela chi sono e dove si trovano i maggiori emettitori di ammoniaca (NH3) beneficiari di fondi PAC

I fondi pubblici nell'ambito della PAC sono destinati ai grandi allevamenti intensivi italiani che emettono più ammoniaca inquinando l'aria? La nostra inchiesta prova a rispondere a questa domanda, svelando chi sono e dove si trovano gli allevamenti intensivi italiani segnalati nel Registro Nazionale delle emissioni e dei trasferimenti di sostanze inquinanti (E-PRTR). I maggiori quantitativi di ammoniaca (NH₃), un inquinante che causa problemi di salute, tanti fondi pubblici ricevono le aziende cui fanno capo.

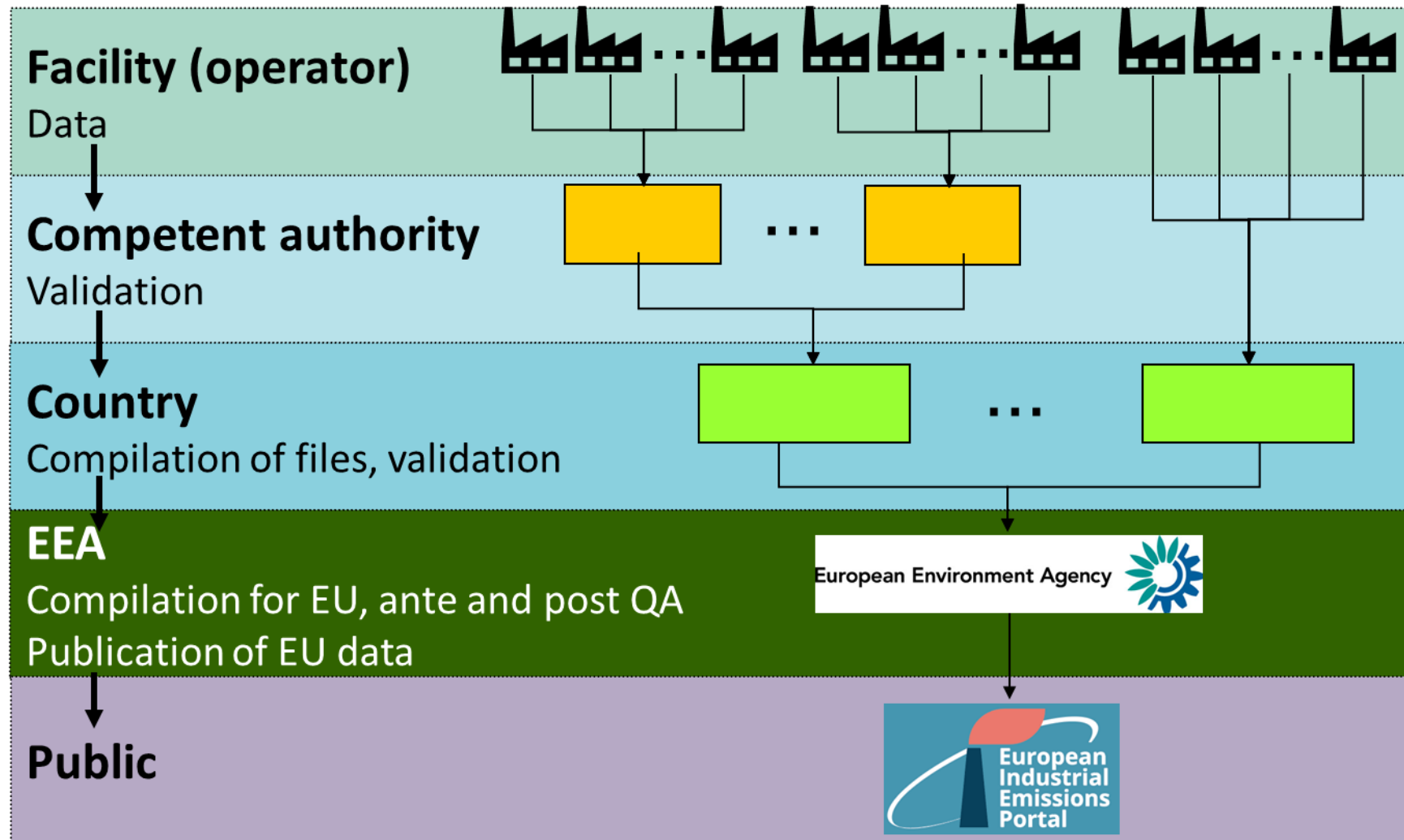
Ammoniaca è un problema per la salute



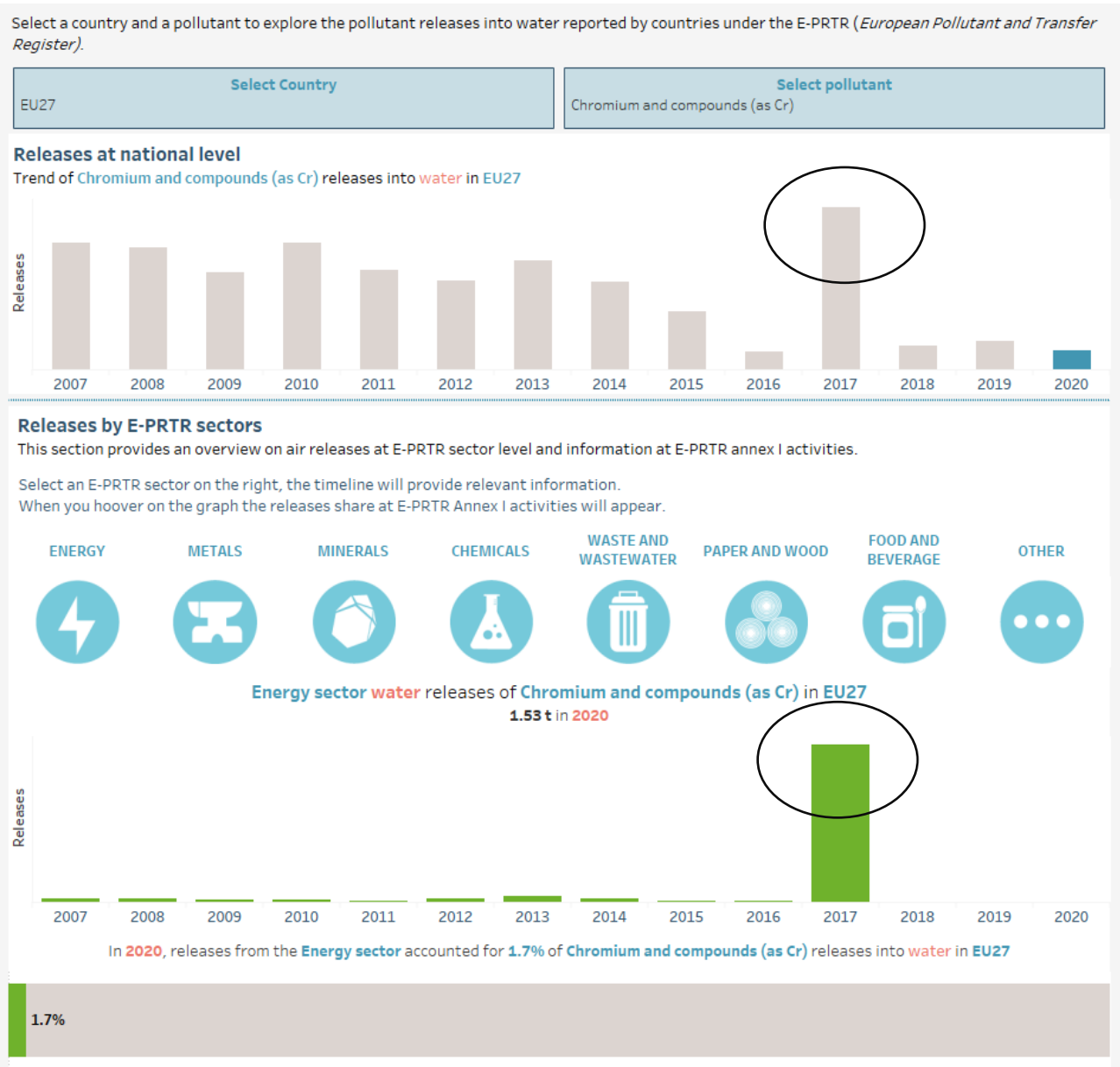
European Environment Agency



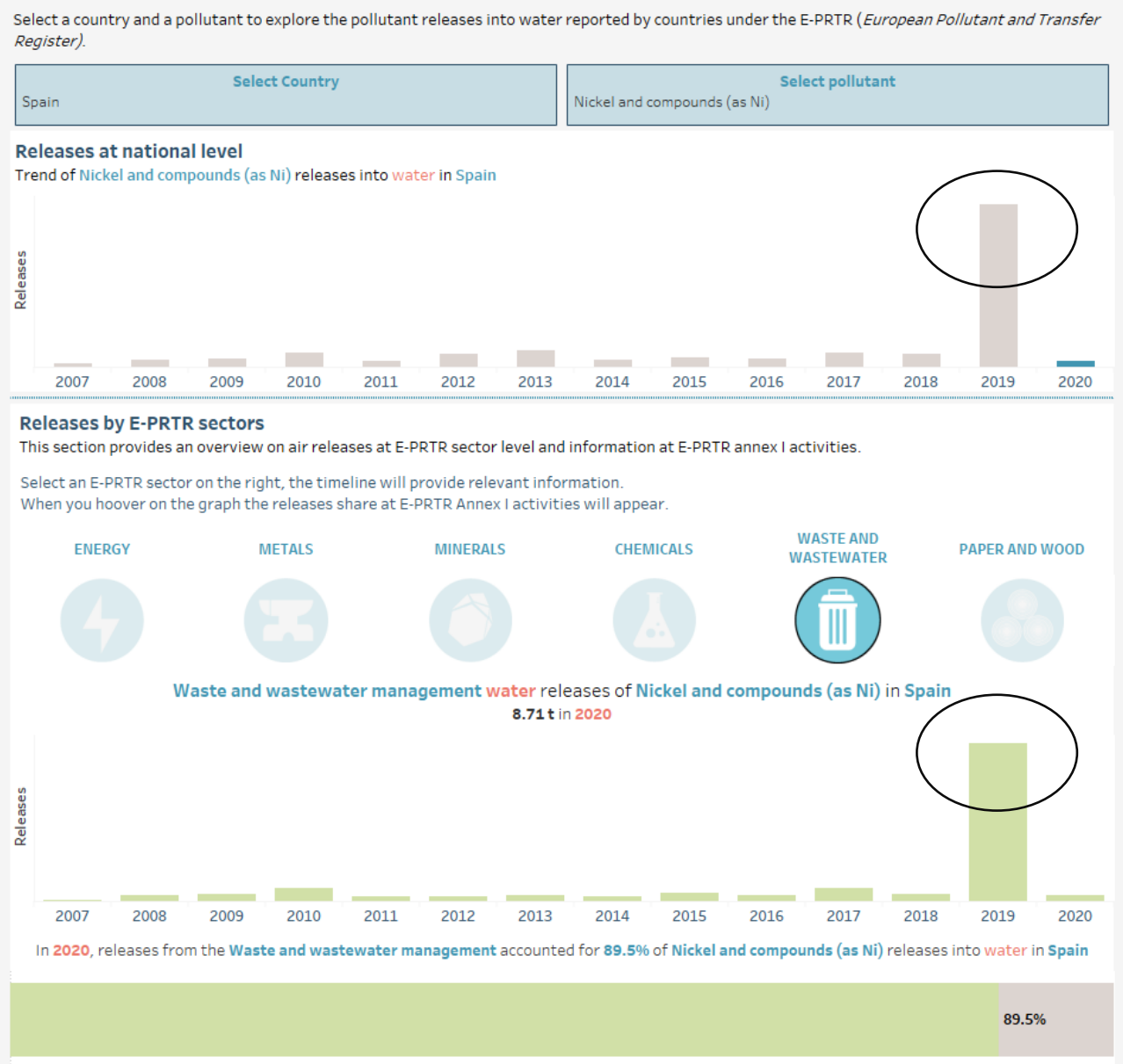
La calidad de los datos afecta a su credibilidad



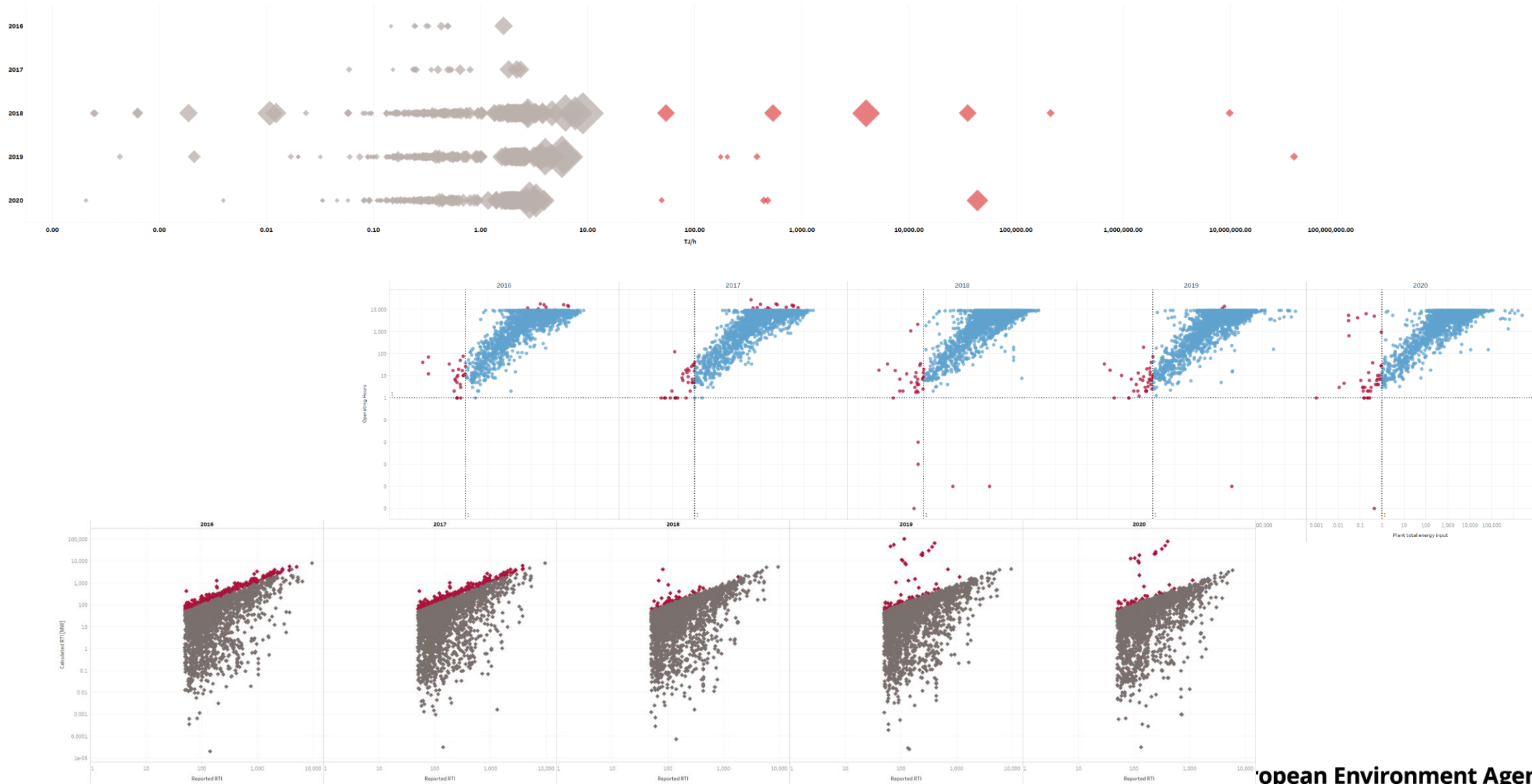
La calidad de los datos afecta a su credibilidad



La calidad de los datos afecta a su credibilidad



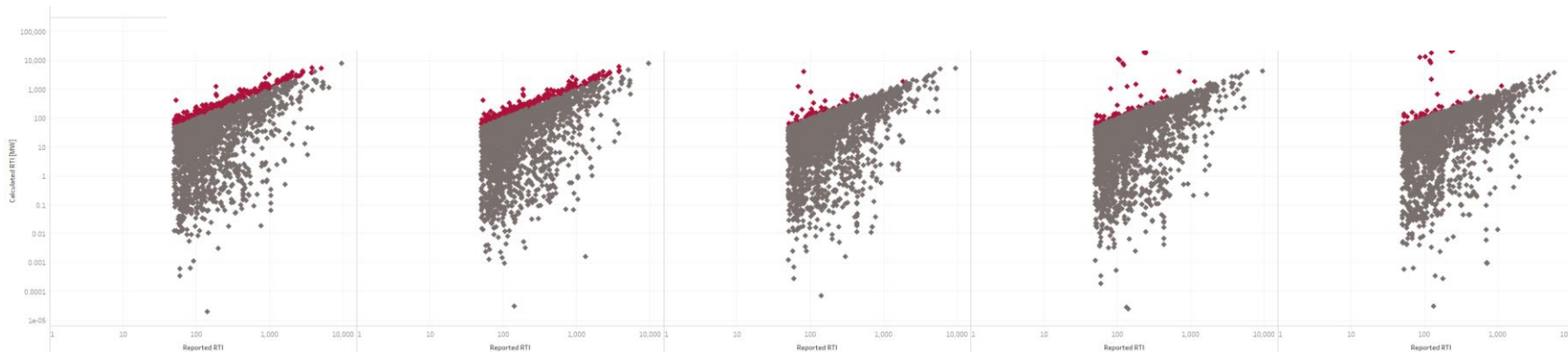
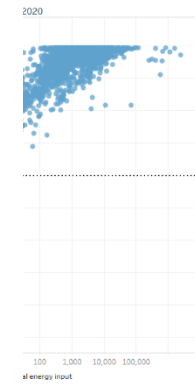
La EEA está dando un paso más en la validación de datos




La EEA está dando un paso más en la validación de datos



La labor de los Estados Miembros en la notificación de datos es indispensable para conseguir la mejor calidad posible. ¡Muchas gracias por el esfuerzo!





Gracias por su atención

Daniel Montalvo | Evento PRTR España | 01 Diciembre 2022

European Environment Agency

